

## Leitungsschutzkanal

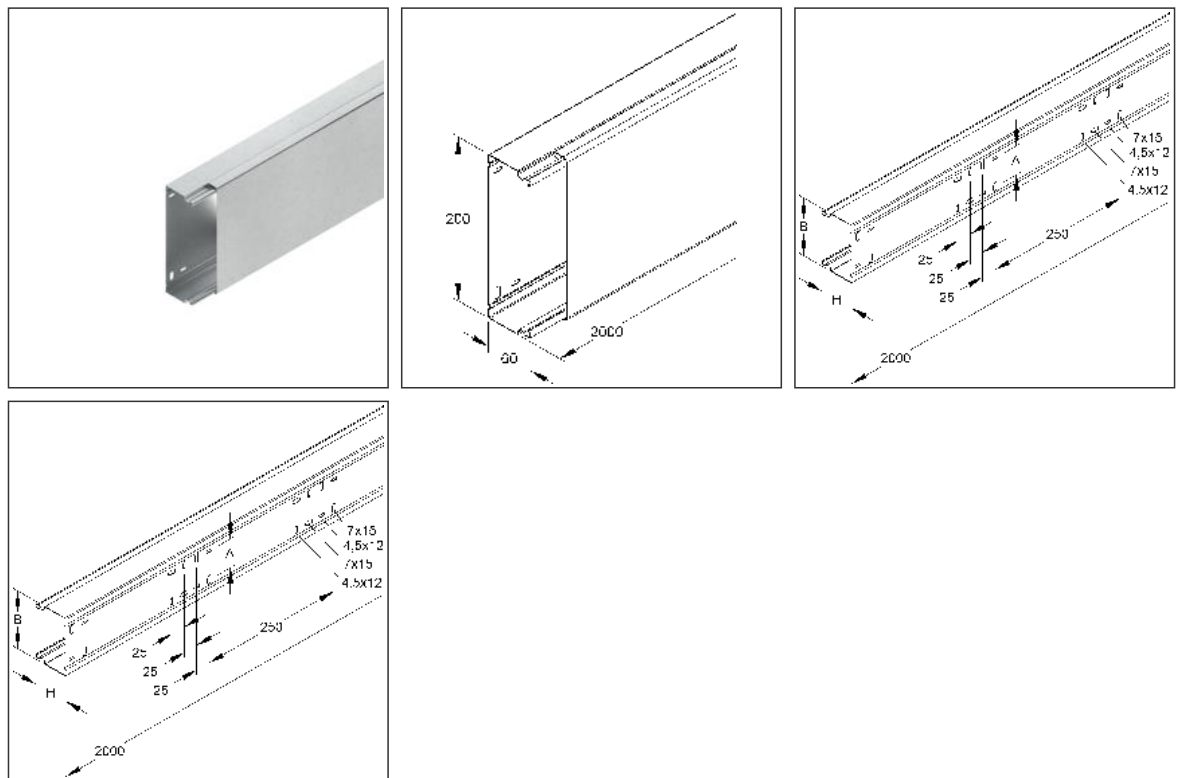
mit Bodenlochung, mit Deckel

LLK 60.200

EAN: 4013339509409

bevorzugte VPE: 2 x 2 m

Mengeneinheit:  $m = M$



## Artikelbeschreibung

Leitungsschutzkanal mit Deckel, 60x200x2000 mm, mit Bodenlochung, Stahl, bandverzinkt DIN EN 10346
--

## Preiszusatzinfos

Rabattgruppe	N16
Mengeneinheit	m

# Technisches Datenblatt

## Leitungsschutzkanäle

LLK 60.200

### Gewicht

Gewicht Mengeneinheit	4,220 kg / m
Nettogewicht in kg pro 100	422 kg / 100m

### Physische Artikeldimensionen

Höhe	200,00 mm
Breite	60,90 mm
Tiefe / Länge	2000 mm

### Verpackungsstufen

<b>4 Meter = 1 Wellpappkarton</b>		✓ kleinste VPE	✓ bevorzugte VPE		
Länge	2020 mm	Breite	220 mm	Höhe	90,00 mm
Bruttogewicht	18 kg	Volumen	0,040 m³		
Mindestmenge	4,00 m	Höchstmenge	4,00 m		

### 176 Meter = 1 Gestell

Länge	2000 mm	Breite	1162 mm	Höhe	1120 mm
Bruttogewicht	874 kg	Volumen	2,603 m³		
Mindestmenge	176,00 m	Höchstmenge	176,00 m		

### Ausschreibungstext

Leitungsschutzkanal, mit aufrastbarem Deckel und zweireihiger Befestigungslochung im Kanalboden, der Potentialausgleich der Deckel erfolgt automatisch beim Aufrasten, Zubehör für den Potentialausgleich, zwei Stoßstellenverbinder LST... je Stoßstelle, muss gesondert bestellt werden.

VDE zertifiziert!

Abmessungen (ca. Maße) H x B : 60 x 200 mm

zweireihige Bodenlochung : 2x (7 x 15) und  
2x (4,5 x 12) mm

Reihenabstand : 150 mm

Bodenlochabstand Rastermaß : 250 mm

Lieferlänge L : 2000 mm

Nutzbarer Querschnitt : 11582 mm²

Werkstoff : Stahl, bandverzinkt nach DIN EN 10346

NIEDAX Modell-Nr. : LLK 60.200

EP Material\_\_\_\_\_ EP Lohn\_\_\_\_\_

Einheitspreis/Meter

### Sicherheit & Umwelt

REACH-Datum	10.06.2022
REACH-Info	Konform
RoHS-Info	Konform

### Ursprung & Außenhandel

Herkunftsland	DE
Statistische Warennummer	73089059

# Technisches Datenblatt

## Leitungsschutzkanäle

### LLK 60.200

#### Zugehörige Produkte

#### Zugehörige Formstücke

Modell-Nr.	Beschreibung
LUT 60.200.060	T-Stück mit Deckel, 60x200 mm, Abgangsbreite 60 mm, Stahl, bandverzinkt DIN EN 10346
LED 60.200	Endabschlussdeckel, 60x200 mm, Stahl, bandverzinkt DIN EN 10346
LUAC 60.200	Außeneck 90° mit Deckel, 60x200 mm, Stahl, bandverzinkt DIN EN 10346
LUIB 60.200	Inneneck 45° mit Deckel, 60x200 mm, Stahl, bandverzinkt DIN EN 10346
LUWB 60.200	Vertikaleck 45° mit Deckel, 60x200 mm, Stahl, bandverzinkt DIN EN 10346
LUTC 60.200	T-Stück mit Deckel, 60x200 mm, Stahl, bandverzinkt DIN EN 10346
LUIC 60.200	Inneneck 90° mit Deckel, 60x200 mm, Stahl, bandverzinkt DIN EN 10346
LUT 60.200.150	T-Stück mit Deckel, 60x200 mm, Abgangsbreite 150 mm, Stahl, bandverzinkt DIN EN 10346
LES 60.200	Endschutzring, schwarz, 60x200 mm, Kunststoff, PVC-weich
LUT 60.200.200	T-Stück mit Deckel, 60x200 mm, Abgangsbreite 200 mm, Stahl, bandverzinkt DIN EN 10346
LUAB 60.200	Außeneck 45° mit Deckel, 60x200 mm, Stahl, bandverzinkt DIN EN 10346
LUWC 60.200	Vertikaleck 90° mit Deckel, 60x200 mm, Stahl, bandverzinkt DIN EN 10346
LUT 60.200.100	T-Stück mit Deckel, 60x200 mm, Abgangsbreite 100 mm, Stahl, bandverzinkt DIN EN 10346

#### Zugehörige Trennstege

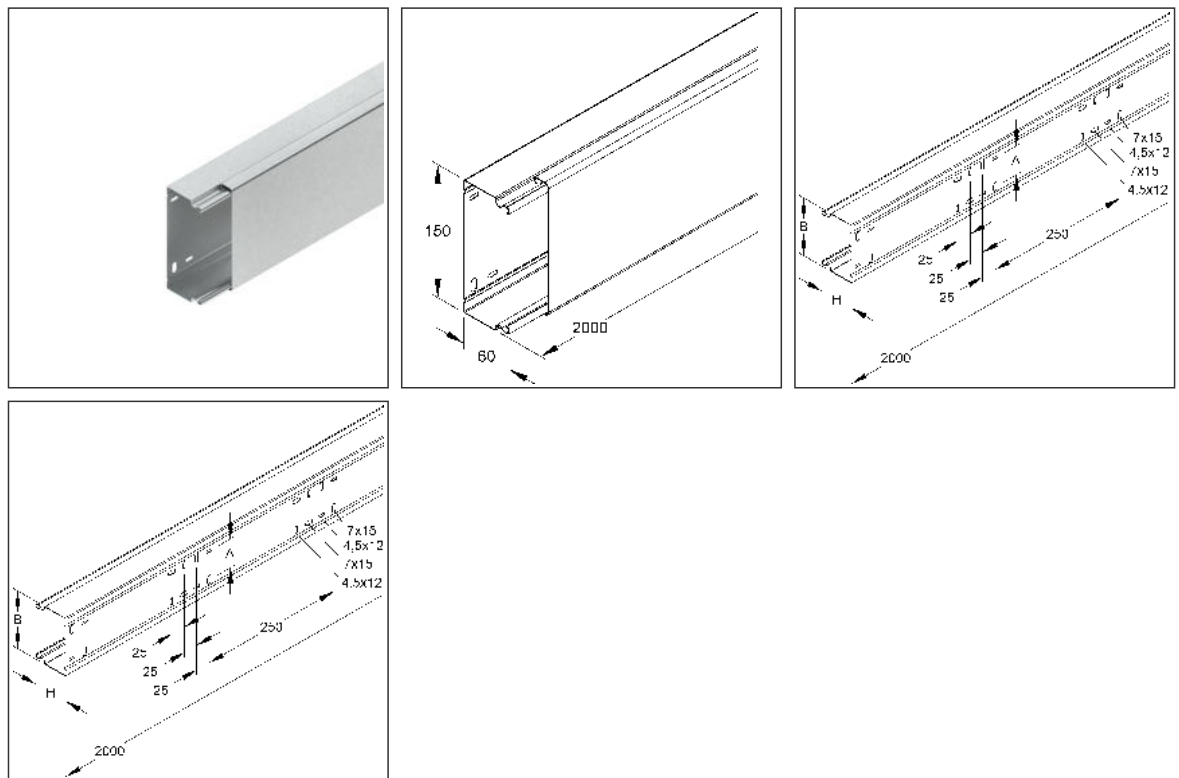
Modell-Nr.	Beschreibung
LZTP 200	Trennprofilhalter mit Zugentlastung, Kanaltiefe 199 mm, Stahl, bandverzinkt DIN EN 10346
TPS 50	Trennsteg, Höhe 11 mm, Tiefe 50 mm, Länge 1996 mm, Stahl, bandverzinkt DIN EN 10346

#### Stoßstellenverbinder

Modell-Nr.	Beschreibung
LST 60	Stoßstellenverbinder mit Flachstecker, für Höhe 60 mm, Stahl, bandverzinkt DIN EN 10346

## LLK 60.150

Mengeneinheit:  $m = M$



Rabattgruppe	N16
Mengeneinheit	m

# Technisches Datenblatt

## Leitungsschutzkanäle

### LLK 60.150

#### Gewicht

Gewicht Mengeneinheit	3,513 kg / m
Nettogewicht in kg pro 100	351 kg / 100m

#### Physische Artikeldimensionen

Höhe	150,00 mm
Breite	60,90 mm
Tiefe / Länge	2000 mm

#### Verpackungsstufen

<b>4 Meter = 1 Wellpappkarton</b>		✓ kleinste VPE	✓ bevorzugte VPE		
Länge	2020 mm	Breite	170,00 mm	Höhe	85,00 mm
Bruttogewicht	15 kg	Volumen	0,029 m³		
Mindestmenge	4,00 m	Höchstmenge	4,00 m		

#### 220 Meter = 1 Gestell

Länge	2000 mm	Breite	1162 mm	Höhe	1120 mm
Bruttogewicht	905 kg	Volumen	2,603 m³		
Mindestmenge	220,00 m	Höchstmenge	220,00 m		

#### Ausschreibungstext

Leitungsschutzkanal, mit aufrastbarem Deckel und zweireihiger Befestigungslochung im Kanalboden, der Potentialausgleich der Deckel erfolgt automatisch beim Aufrasten, Zubehör für den Potentialausgleich, zwei Stoßstellenverbinder LST... je Stoßstelle, muss gesondert bestellt werden.

VDE zertifiziert!

Abmessungen (ca. Maße) H x B : 60 x 150 mm

zweireihige Bodenlochung : 2x (7 x 15) und  
2x (4,5 x 12) mm

Reihenabstand : 100 mm

Bodenlochabstand Rastermaß : 250 mm

Lieferlänge L : 2000 mm

Nutzbarer Querschnitt : 8582 mm²

Werkstoff : Stahl, bandverzinkt nach DIN EN 10346

NIEDAX Modell-Nr. : LLK 60.150

EP Material\_\_\_\_\_ EP Lohn\_\_\_\_\_

Einheitspreis/Meter

#### Sicherheit & Umwelt

REACH-Datum	10.06.2022
REACH-Info	Konform
RoHS-Info	Konform

#### Ursprung & Außenhandel

Herkunftsland	DE
Statistische Warennummer	73089059

# Technisches Datenblatt

## Leitungsschutzkanäle

LLK 60.150

### Zugehörige Produkte

#### Zugehörige Formstücke

Modell-Nr.	Beschreibung
LUT 60.150.150	T-Stück mit Deckel, 60x150 mm, Abgangsbreite 150 mm, Stahl, bandverzinkt DIN EN 10346
LUT 60.150.060	T-Stück mit Deckel, 60x150 mm, Abgangsbreite 60 mm, Stahl, bandverzinkt DIN EN 10346
LUIC 60.150	Inneneck 90° mit Deckel, 60x150 mm, Stahl, bandverzinkt DIN EN 10346
LUWC 60.150	Vertikaleck 90° mit Deckel, 60x150 mm, Stahl, bandverzinkt DIN EN 10346
LED 60.150	Endabschlussdeckel, 60x150 mm, Stahl, bandverzinkt DIN EN 10346
LUWB 60.150	Vertikaleck 45° mit Deckel, 60x150 mm, Stahl, bandverzinkt DIN EN 10346
LES 60.150	Endschutzring, schwarz, 60x150 mm, Kunststoff, PVC-weich
LUAB 60.150	Außeneck 45° mit Deckel, 60x150 mm, Stahl, bandverzinkt DIN EN 10346
LUT 60.150.100	T-Stück mit Deckel, 60x150 mm, Abgangsbreite 100 mm, Stahl, bandverzinkt DIN EN 10346
LUAC 60.150	Außeneck 90° mit Deckel, 60x150 mm, Stahl, bandverzinkt DIN EN 10346
LUTC 60.150	T-Stück mit Deckel, 60x150 mm, Stahl, bandverzinkt DIN EN 10346
LUIB 60.150	Inneneck 45° mit Deckel, 60x150 mm, Stahl, bandverzinkt DIN EN 10346

#### Zugehörige Trennstege

Modell-Nr.	Beschreibung
LZTP 150	Trennprofilhalter mit Zugentlastung, Kanaltiefe 149 mm, Stahl, bandverzinkt DIN EN 10346
TPS 50	Trennsteg, Höhe 11 mm, Tiefe 50 mm, Länge 1996 mm, Stahl, bandverzinkt DIN EN 10346

#### Stoßstellenverbinder

Modell-Nr.	Beschreibung
LST 60	Stoßstellenverbinder mit Flachstecker, für Höhe 60 mm, Stahl, bandverzinkt DIN EN 10346

## Leitungsschutzkanal

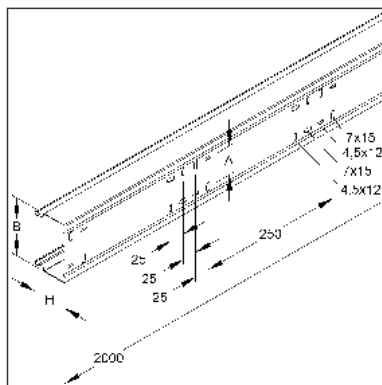
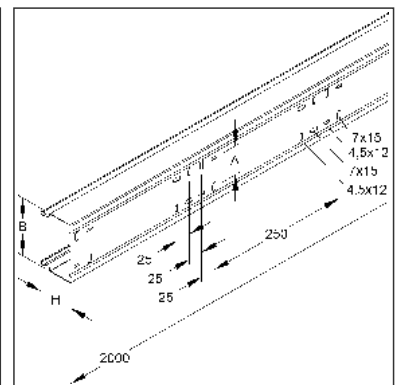
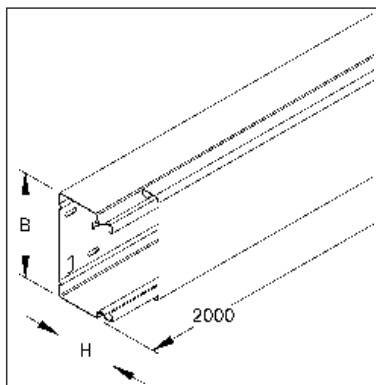
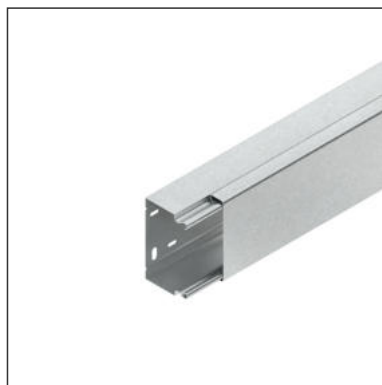
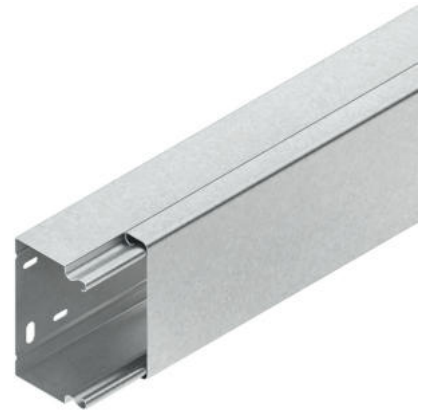
mit Bodenlochung, mit Deckel

**LLK 60.100**

EAN: 4013339509201

bevorzugte VPE: 4 x 2 m

Mengeneinheit: m = M



### Artikelbeschreibung

Leitungsschutzkanal mit Deckel, 60x100x2000 mm, mit Bodenlochung, Stahl, bandverzinkt DIN EN 10346

### Preiszusatzinfos

Rabattgruppe	N16
Mengeneinheit	m

# Technisches Datenblatt

## Leitungsschutzkanäle

### LLK 60.100

#### Gewicht

Gewicht Mengeneinheit	2,351 kg / m
Nettogewicht in kg pro 100	235 kg / 100m

#### Physische Artikeldimensionen

Höhe	100,00 mm
Breite	60,75 mm
Tiefe / Länge	2000 mm

#### Verpackungsstufen

<b>8 Meter = 1 Wellpappkarton</b>		✓ kleinste VPE	✓ bevorzugte VPE		
Länge	2020 mm	Breite	170,00 mm	Höhe	120,00 mm
Bruttogewicht	20 kg	Volumen	0,041 m³		
Mindestmenge	8,00 m	Höchstmenge	8,00 m		

#### 320 Meter = 1 Gestell

Länge	2000 mm	Breite	1162 mm	Höhe	1120 mm
Bruttogewicht	880 kg	Volumen	2,603 m³		
Mindestmenge	320,00 m	Höchstmenge	320,00 m		

#### Ausschreibungstext

Leitungsschutzkanal, mit aufrastbarem Deckel und zweireihiger Befestigungslochung im Kanalboden, der Potentialausgleich der Deckel erfolgt automatisch beim Aufrasten, Zubehör für den Potentialausgleich, zwei Stoßstellenverbinder LST... je Stoßstelle, muss gesondert bestellt werden.

Zur Verwendung im Funktionserhalt bitte Zusatzvorschriften beachten!

VDE zertifiziert!

Abmessungen (ca. Maße) H x B : 60 x 100 mm

zweireihige Bodenlochung : 2x (7 x 15) und

2x (4,5 x 12) mm

Reihenabstand : 50 mm

Bodenlochabstand Rastermaß : 250 mm

Lieferlänge L : 2000 mm

Nutzbarer Querschnitt : 5582 mm²

Werkstoff : Stahl, bandverzinkt nach DIN EN 10346

NIEDAX Modell-Nr. : LLK 60.100

EP Material\_\_\_\_\_ EP Lohn\_\_\_\_\_

Einheitspreis/Meter

#### Sicherheit & Umwelt

REACH-Datum	10.06.2022
REACH-Info	Konform
RoHS-Info	Konform

# Technisches Datenblatt

## Leitungsschutzkanäle

### LLK 60.100

#### Ursprung & Außenhandel

Herkunftsland	DE
Statistische Warennummer	73089059

#### Zugehörige Produkte

##### Zugehörige Formstücke

Modell-Nr.	Beschreibung
LUT 60.100.100	T-Stück mit Deckel, 60x100 mm, Abgangsbreite 100 mm, Stahl, bandverzinkt DIN EN 10346
LUWC 60.100	Vertikaleck 90° mit Deckel, 60x100 mm, Stahl, bandverzinkt DIN EN 10346
LED 60.100	Endabschlussdeckel, 60x100 mm, Stahl, bandverzinkt DIN EN 10346
LUIC 60.100	Inneneck 90° mit Deckel, 60x100 mm, Stahl, bandverzinkt DIN EN 10346
LUTC 60.100	T-Stück mit Deckel, 60x100 mm, Stahl, bandverzinkt DIN EN 10346
LUT 60.100.060	T-Stück mit Deckel, 60x100 mm, Abgangsbreite 60 mm, Stahl, bandverzinkt DIN EN 10346
LUAB 60.100	Außeneck 45° mit Deckel, 60x100 mm, Stahl, bandverzinkt DIN EN 10346
LUWB 60.100	Vertikaleck 45° mit Deckel, 60x100 mm, Stahl, bandverzinkt DIN EN 10346
LUIB 60.100	Inneneck 45° mit Deckel, 60x100 mm, Stahl, bandverzinkt DIN EN 10346
LER 60.100	Endschutzring, 60x100 mm, Kunststoff, Polypropylen, RAL 7021, schwarzgrau
LUAC 60.100	Außeneck 90° mit Deckel, 60x100 mm, Stahl, bandverzinkt DIN EN 10346

##### Zugehörige Trennstege

Modell-Nr.	Beschreibung
LZTP 100	Trennprofilhalter mit Zugentlastung, Kanaltiefe 99 mm, Stahl, bandverzinkt DIN EN 10346
TPS 50	Trennsteg, Höhe 11 mm, Tiefe 50 mm, Länge 1996 mm, Stahl, bandverzinkt DIN EN 10346

##### Stoßstellenverbinder

Modell-Nr.	Beschreibung
LST 60	Stoßstellenverbinder mit Flachstecker, für Höhe 60 mm, Stahl, bandverzinkt DIN EN 10346

## Leitungsschutzkanal

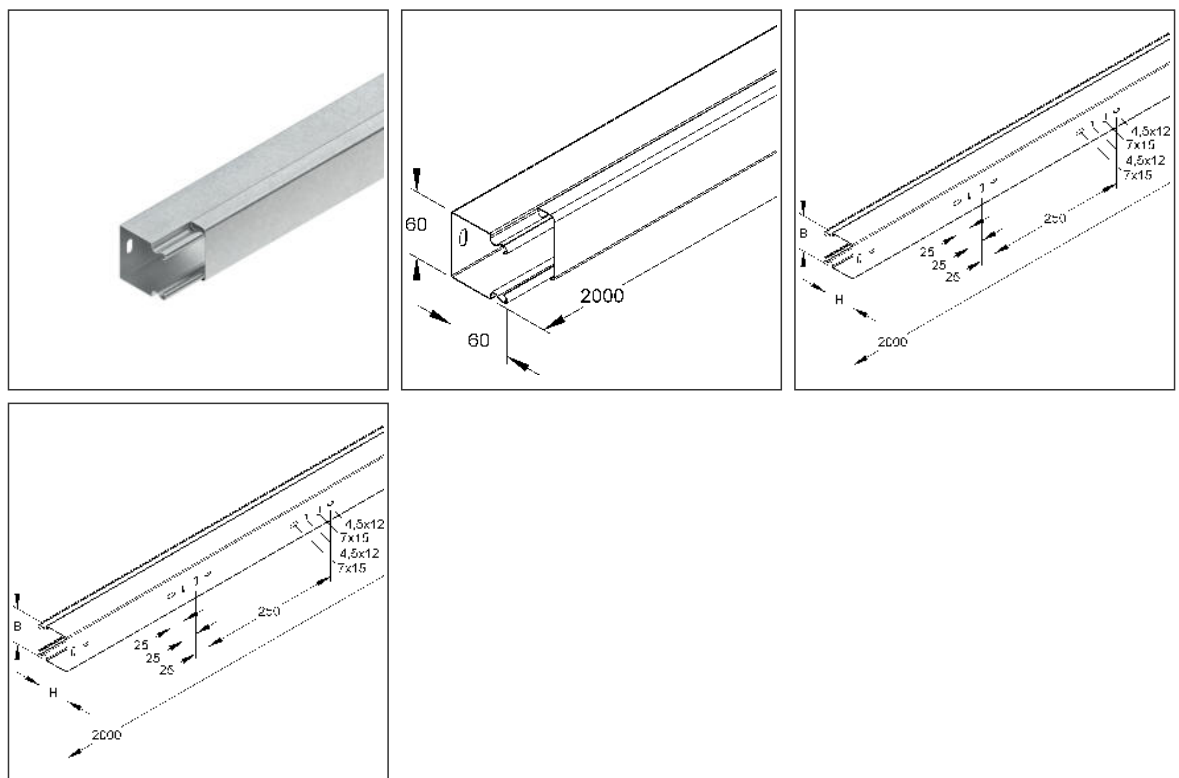
mit Bodenlochung, mit Deckel

**LLK 60.060**

EAN: 4013339509102

bevorzugte VPE: 6 x 2 m

Mengeneinheit: m = M



### Artikelbeschreibung

Leitungsschutzkanal mit Deckel, 60x60x2000 mm, mit Bodenlochung, Stahl, bandverzinkt DIN EN 10346

### Preiszusatzinfos

Rabattgruppe	N16
Mengeneinheit	m

# Technisches Datenblatt

## Leitungsschutzkanäle

LLK 60.060

### Gewicht

Gewicht Mengeneinheit	1,748 kg / m
Nettogewicht in kg pro 100	175 kg / 100m

### Physische Artikeldimensionen

Höhe	60,00 mm
Breite	60,60 mm
Tiefe / Länge	2000 mm

### Verpackungsstufen

<b>12 Meter = 1 Wellpappkarton</b>		✓ kleinste VPE	✓ bevorzugte VPE		
Länge	2020 mm	Breite	150,00 mm	Höhe	125,00 mm
Bruttogewicht	22 kg	Volumen	0,038 m³		
Mindestmenge	12,00 m	Höchstmenge	12,00 m		

### 432 Meter = 1 Gestell

Länge	2000 mm	Breite	1162 mm	Höhe	1120 mm
Bruttogewicht	877 kg	Volumen	2,603 m³		
Mindestmenge	432,00 m	Höchstmenge	432,00 m		

### Ausschreibungstext

Leitungsschutzkanal, mit aufrastbarem Deckel und einreihiger Befestigungslochung im Kanalboden, der Potentialausgleich der Deckel erfolgt automatisch beim Aufrasten, Zubehör für den Potentialausgleich, zwei Stoßstellenverbinder LST... je Stoßstelle, muss gesondert bestellt werden.

VDE zertifiziert!

Abmessungen (ca. Maße) H x B : 60 x 60 mm

einreihige Bodenlochung : 4,2 x 12 und  
7 x 15 mm

Bodenlochabstand Rastermaß : 250 mm

Lieferlänge L : 2000 mm

Nutzbarer Querschnitt : 3182 mm²

Werkstoff : Stahl, bandverzinkt nach DIN EN 10346

NIEDAX Modell-Nr. : LLK 60.060

EP Material\_\_\_\_\_ EP Lohn\_\_\_\_\_

Einheitspreis/Meter

### Sicherheit & Umwelt

REACH-Datum	10.06.2022
REACH-Info	Konform
RoHS-Info	Konform

### Ursprung & Außenhandel

Herkunftsland	DE
Statistische Warennummer	73089059

# Technisches Datenblatt

## Leitungsschutzkanäle

LLK 60.060

### Zugehörige Produkte

#### Zugehörige Formstücke

Modell-Nr.	Beschreibung
LUWC 60.060	Vertikaleck 90° mit Deckel, 60x60 mm, Stahl, bandverzinkt DIN EN 10346
LUTC 60.060	T-Stück mit Deckel, 60x60 mm, Stahl, bandverzinkt DIN EN 10346
LUAB 60.060	Außeneck 45° mit Deckel, 60x60 mm, Stahl, bandverzinkt DIN EN 10346
LED 60.060	Endabschlussdeckel, 60x60 mm, Stahl, bandverzinkt DIN EN 10346
LUIC 60.060	Inneneck 90° mit Deckel, 60x60 mm, Stahl, bandverzinkt DIN EN 10346
LUAC 60.060	Außeneck 90° mit Deckel, 60x60 mm, Stahl, bandverzinkt DIN EN 10346
LUT 60.060.060	T-Stück mit Deckel, 60x60 mm, Abgangsbreite 60 mm, Stahl, bandverzinkt DIN EN 10346
LUWB 60.060	Vertikaleck 45° mit Deckel, 60x60 mm, Stahl, bandverzinkt DIN EN 10346
LER 60.060	Endschutzring, 60x60 mm, Kunststoff, Polypropylen, RAL 7021, schwarzgrau
LUIB 60.060	Inneneck 45° mit Deckel, 60x60 mm, Stahl, bandverzinkt DIN EN 10346

#### Zugehörige Trennstege

Modell-Nr.	Beschreibung
TPH 60	Trennprofilhalter, Kanaltiefe 59 mm, Stahl, bandverzinkt DIN EN 10346
TPS 50	Trennsteg, Höhe 11 mm, Tiefe 50 mm, Länge 1996 mm, Stahl, bandverzinkt DIN EN 10346

#### Stossstellenverbinder

Modell-Nr.	Beschreibung
LST 60	Stoßstellenverbinder mit Flachstecker, für Höhe 60 mm, Stahl, bandverzinkt DIN EN 10346

## Leitungsschutzkanal

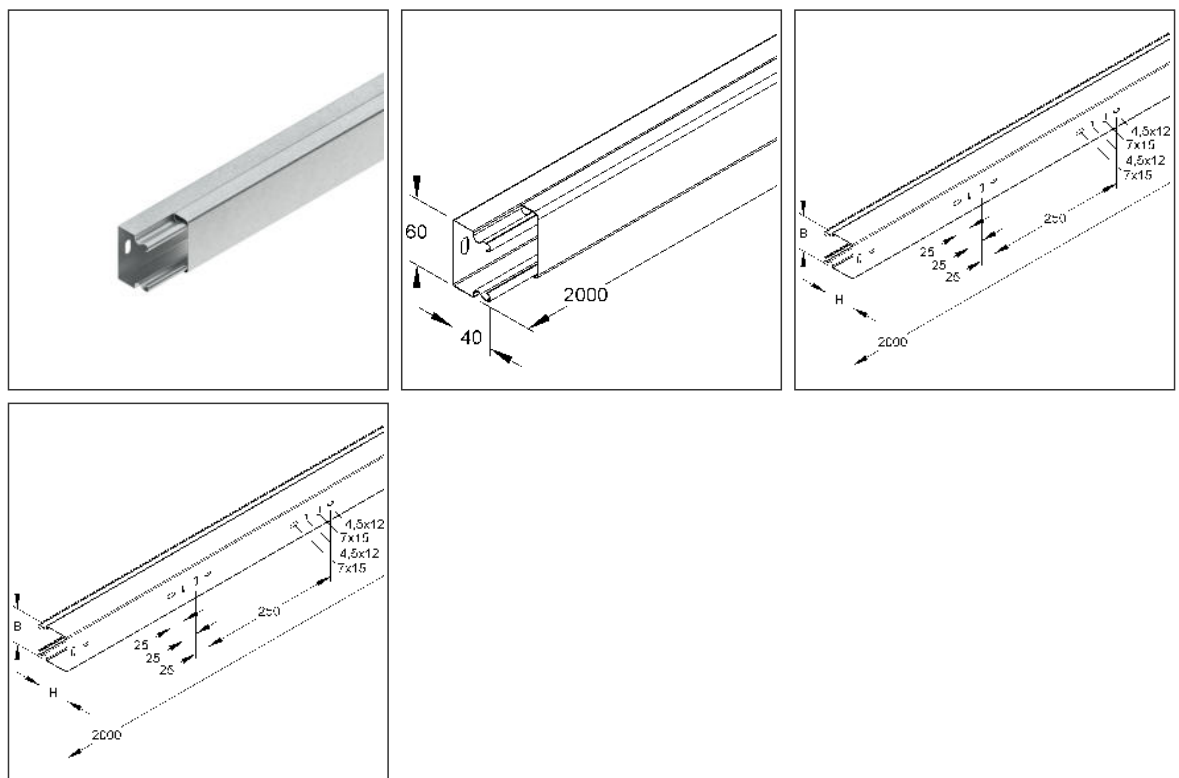
mit Bodenlochung, mit Deckel

**LLK 40.060**

EAN: 4013339509003

bevorzugte VPE: 6 x 2 m

Mengeneinheit: m = M



### Artikelbeschreibung

Leitungsschutzkanal mit Deckel, 40x60x2000 mm, mit Bodenlochung, Stahl, bandverzinkt DIN EN 10346

### Preiszusatzinfos

Rabattgruppe	N16
Mengeneinheit	m

# Technisches Datenblatt

## Leitungsschutzkanäle

LLK 40.060

### Gewicht

Gewicht Mengeneinheit	1,324 kg / m
Nettogewicht in kg pro 100	132 kg / 100m

### Physische Artikeldimensionen

Höhe	60,00 mm
Breite	40,60 mm
Tiefe / Länge	2000 mm

### Verpackungsstufen

<b>12 Meter = 1 Wellpappkarton</b>		✓ kleinste VPE	✓ bevorzugte VPE		
Länge	2020 mm	Breite	150,00 mm	Höhe	106,00 mm
Bruttogewicht	17 kg	Volumen	0,032 m³		
Mindestmenge	12,00 m	Höchstmenge	12,00 m		

### 576 Meter = 1 Gestell

Länge	2000 mm	Breite	1162 mm	Höhe	1120 mm
Bruttogewicht	891 kg	Volumen	2,603 m³		
Mindestmenge	576,00 m	Höchstmenge	576,00 m		

### Ausschreibungstext

Leitungsschutzkanal, mit aufrastbarem Deckel und einreihiger Befestigungslochung im Kanalboden, der Potentialausgleich der Deckel erfolgt automatisch beim Aufrasten, Zubehör für den Potentialausgleich, zwei Stoßstellenverbinder LST... je Stoßstelle, muss gesondert bestellt werden.

VDE zertifiziert!

Abmessungen (ca. Maße) H x B : 40 x 60 mm

einreihige Bodenlochung : 4,2 x 12 und  
7 x 15 mm

Bodenlochabstand Rastermaß : 250 mm

Lieferlänge L : 2000 mm

Nutzbarer Querschnitt : 1982 mm²

Werkstoff : Stahl, bandverzinkt nach DIN EN 10346

NIEDAX Modell-Nr. : LLK 40.060

EP Material\_\_\_\_\_ EP Lohn\_\_\_\_\_

Einheitspreis/Meter

### Sicherheit & Umwelt

REACH-Datum	10.06.2022
REACH-Info	Konform
RoHS-Info	Konform

### Ursprung & Außenhandel

Herkunftsland	DE
Statistische Warennummer	73089059

# Technisches Datenblatt

## Leitungsschutzkanäle

LLK 40.060

### Zugehörige Produkte

#### Zugehörige Formstücke

Modell-Nr.	Beschreibung
LED 40.060	Endabschlussdeckel, 40x60 mm, Stahl, bandverzinkt DIN EN 10346
LER 40.060	Endschutzring, 40x60 mm, Kunststoff, Polypropylen, RAL 7021, schwarzgrau
LUAB 40.060	Außeneck 45° mit Deckel, 40x60 mm, Stahl, bandverzinkt DIN EN 10346
LUAC 40.060	Außeneck 90° mit Deckel, 40x60 mm, Stahl, bandverzinkt DIN EN 10346
LUIB 40.060	Inneneck 45° mit Deckel, 40x60 mm, Stahl, bandverzinkt DIN EN 10346
LUIC 40.060	Inneneck 90° mit Deckel, 40x60 mm, Stahl, bandverzinkt DIN EN 10346
LUT 40.060.040	T-Stück mit Deckel, 40x60 mm, Abgangsbreite 40 mm, Stahl, bandverzinkt DIN EN 10346
LUTC 40.060	T-Stück mit Deckel, 40x60 mm, Stahl, bandverzinkt DIN EN 10346
LUWB 40.060	Vertikaleck 45° mit Deckel, 40x60 mm, Stahl, bandverzinkt DIN EN 10346
LUWC 40.060	Vertikaleck 90° mit Deckel, 40x60 mm, Stahl, bandverzinkt DIN EN 10346

#### Zugehörige Trennstege

Modell-Nr.	Beschreibung
TPH 60	Trennprofilhalter, Kanaltiefe 59 mm, Stahl, bandverzinkt DIN EN 10346
TPS 30	Trennsteg, Höhe 11 mm, Tiefe 30 mm, Länge 1996 mm, Stahl, bandverzinkt DIN EN 10346

#### Stossstellenverbinder

Modell-Nr.	Beschreibung
LST 40	Stoßstellenverbinder mit Flachstecker, für Höhe 40 mm, Stahl, bandverzinkt DIN EN 10346

## Leitungsschutzkanal

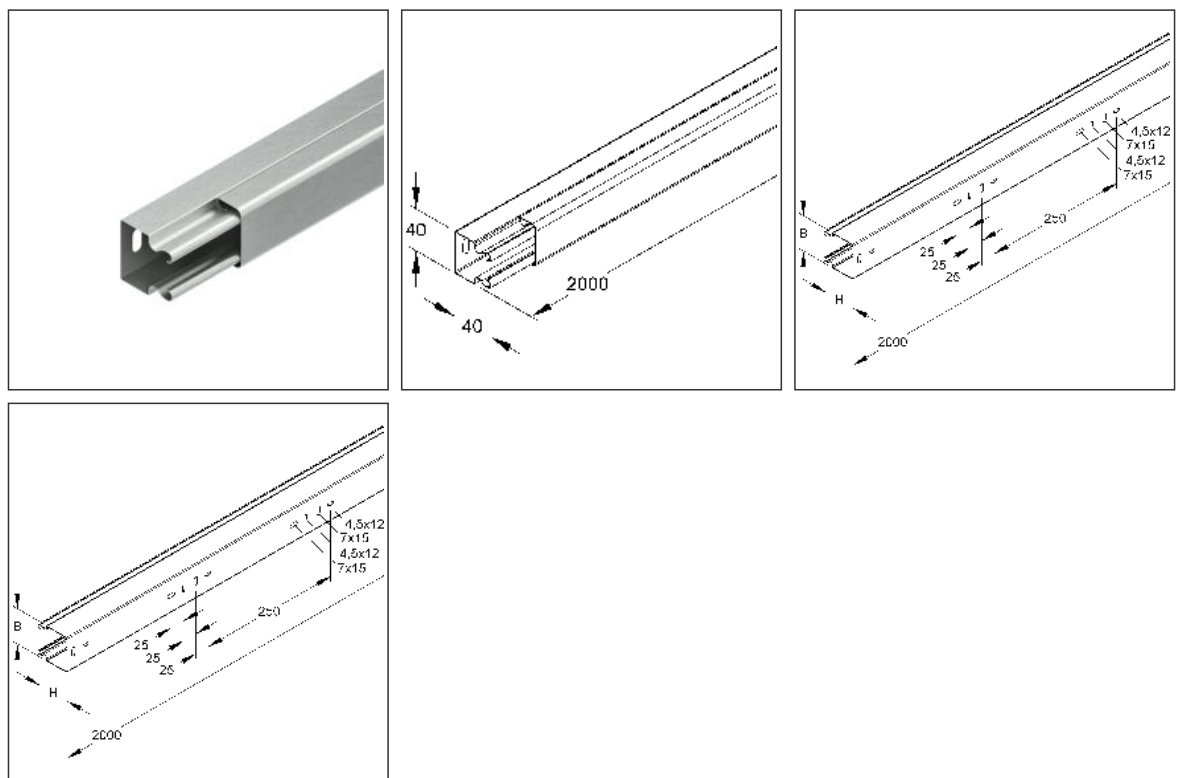
mit Bodenlochung, mit Deckel

**LLK 40.040**

EAN: 4013339508976

bevorzugte VPE: 12 x 2 m

Mengeneinheit: m = M



### Artikelbeschreibung

Leitungsschutzkanal mit Deckel, 40x40x2000 mm, mit Bodenlochung, Stahl, bandverzinkt DIN EN 10346

### Preiszusatzinfos

Rabattgruppe	N16
Mengeneinheit	m

# Technisches Datenblatt

## Leitungsschutzkanäle

LLK 40.040

### Gewicht

Gewicht Mengeneinheit	945 g / m
Nettogewicht in kg pro 100	94 kg / 100m

### Physische Artikeldimensionen

Höhe	40,00 mm
Breite	40,50 mm
Tiefe / Länge	2000 mm

### Verpackungsstufen

<b>24 Meter = 1 Wellpappkarton</b>		✓ kleinste VPE	✓ bevorzugte VPE		
Länge	2020 mm	Breite	155,00 mm	Höhe	126,00 mm
Bruttogewicht	23 kg	Volumen	0,039 m³		
Mindestmenge	24,00 m	Höchstmenge	24,00 m		

### 864 Meter = 1 Gestell

Länge	2000 mm	Breite	1162 mm	Höhe	1120 mm
Bruttogewicht	938 kg	Volumen	2,603 m³		
Mindestmenge	864,00 m	Höchstmenge	864,00 m		

### Ausschreibungstext

Leitungsschutzkanal, mit aufrastbarem Deckel und einreihiger Befestigungslochung im Kanalboden, der Potentialausgleich der Deckel erfolgt automatisch beim Aufrasten, Zubehör für den Potentialausgleich, zwei Stoßstellenverbinder LST... je Stoßstelle, muss gesondert bestellt werden.

VDE zertifiziert!

Abmessungen (ca. Maße) H x B : 40 x 40 mm

einreihige Bodenlochung : 4,2 x 12 und  
7 x 15 mm

Bodenlochabstand Rastermaß : 250 mm

Lieferlänge L : 2000 mm

Nutzbarer Querschnitt : 1182 mm²

Werkstoff : Stahl, bandverzinkt nach DIN EN 10346

NIEDAX Modell-Nr. : LLK 40.040

EP Material\_\_\_\_\_ EP Lohn\_\_\_\_\_

Einheitspreis/Meter

### Sicherheit & Umwelt

REACH-Datum	10.06.2022
REACH-Info	Konform
RoHS-Info	Konform

### Ursprung & Außenhandel

Herkunftsland	DE
Statistische Warennummer	73089059

# Technisches Datenblatt

## Leitungsschutzkanäle

LLK 40.040

### Zugehörige Produkte

#### Zugehörige Formstücke

Modell-Nr.	Beschreibung
LED 40.040	Endabschlussdeckel, 40x40 mm, Stahl, bandverzinkt DIN EN 10346
LER 40.040	Endschutzring, 40x40 mm, Kunststoff, Polypropylen, RAL 7021, schwarzgrau
LUAB 40.040	Außeneck 45° mit Deckel, 40x40 mm, Stahl, bandverzinkt DIN EN 10346
LUAC 40.040	Außeneck 90° mit Deckel, 40x40 mm, Stahl, bandverzinkt DIN EN 10346
LUIB 40.040	Inneneck 45° mit Deckel, 40x40 mm, Stahl, bandverzinkt DIN EN 10346
LUIC 40.040	Inneneck 90° mit Deckel, 40x40 mm, Stahl, bandverzinkt DIN EN 10346
LUT 40.040.040	T-Stück mit Deckel, 40x40 mm, Abgangsbreite 40 mm, Stahl, bandverzinkt DIN EN 10346
LUWB 40.040	Vertikaleck 45° mit Deckel, 40x40 mm, Stahl, bandverzinkt DIN EN 10346
LUWC 40.040	Vertikaleck 90° mit Deckel, 40x40 mm, Stahl, bandverzinkt DIN EN 10346

#### Stossstellenverbinder

Modell-Nr.	Beschreibung
LST 40	Stoßstellenverbinder mit Flachstecker, für Höhe 40 mm, Stahl, bandverzinkt DIN EN 10346

## Mini-Leitungsschutzkanal

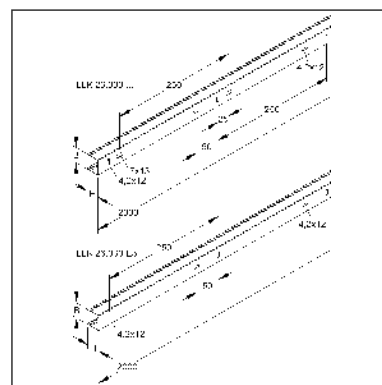
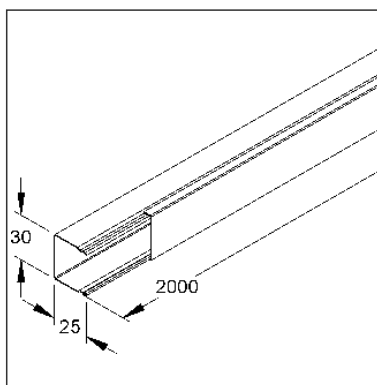
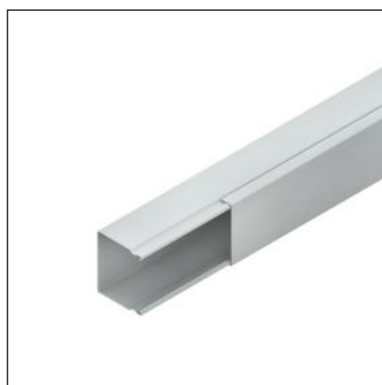
mit Bodenlochung, mit Deckel

**LLK 26.030**

EAN: 4013339506903

bevorzugte VPE: 18 x 2 m

Mengeneinheit: m = M



### Artikelbeschreibung

Mini-Leitungsschutzkanal mit Deckel, 26x30x2000 mm, mit Bodenlochung, Stahl, bandverzinkt DIN EN 10346

### Preiszusatzinfos

Rabattgruppe	N16
Mengeneinheit	m

### Gewicht

Gewicht Mengeneinheit	501 g / m
Nettogewicht in kg pro 100	50 kg / 100m

### Physische Artikeldimensionen

Höhe	30,00 mm
Breite	25,50 mm
Tiefe / Länge	2000 mm

# Technisches Datenblatt

## Leitungsschutzkanäle

LLK 26.030

### Verpackungsstufen

<b>36 Meter = 1 Wellpappkarton</b>		✓ kleinste VPE	✓ bevorzugte VPE		
Länge	2020 mm	Breite	105,00 mm	Höhe	105,00 mm
Bruttogewicht	18 kg	Volumen	0,022 m³		
Mindestmenge	36,00 m	Höchstmenge	36,00 m		

<b>2268 Meter = 1 Gestell</b>					
Länge	2000 mm	Breite	1162 mm	Höhe	1120 mm
Bruttogewicht	1263 kg	Volumen	2,603 m³		
Mindestmenge	2.268,00 m	Höchstmenge	2.268,00 m		

### Ausschreibungstext

Mini-Leitungsschutzkanal, mit aufrastbarem Deckel und einreihiger Befestigungslochung im Kanalboden, der Potentialausgleich der Deckel erfolgt automatisch beim Aufrasten, Zubehör für den Potentialausgleich, ein Stoßstellenverbinder LST.../LSTA... je Stoßstelle, muss gesondert bestellt werden.

Zur Verwendung im Funktionserhalt bitte Zusatzvorschriften beachten!

VDE zertifiziert!

Abmessungen (ca. Maße) H x B : 26 x 30 mm

einreihige Bodenlochung : 4,2 x 12 mm und  
7 x 15 mm

Bodenlochabstand Rastermaß : 250 mm

Lieferlänge L : 2000 mm

Nutzbarer Querschnitt : 730 mm²

Werkstoff : Stahl, bandverzinkt nach DIN EN 10346

NIEDAX Modell-Nr. : LLK 26.030

EP Material\_\_\_\_\_ EP Lohn\_\_\_\_\_

Einheitspreis/Meter

### Sicherheit & Umwelt

REACH-Datum	10.06.2022
REACH-Info	Konform
RoHS-Info	Konform

### Ursprung & Außenhandel

Herkunftsland	DE
Statistische Warennummer	73089059

### Zugehörige Produkte

#### Zugehörige Formstücke

Modell-Nr.	Beschreibung
LER 26.030	Endschutzring, 26x30 mm, Kunststoff, Polypropylen, RAL 7021, schwarzgrau
LED 26.030	Endabschlussdeckel, 26x30 mm, Kunststoff, Polypropylen, Farbe schwarz

# Technisches Datenblatt

## Leitungsschutzkanäle

LLK 26.030

### Zugehörige Produkte

#### Stossstellenverbinder

Modell-Nr.	Beschreibung
LSTA 26.030	Stoßstellenverbinder mit Flachstecker, für Höhe 26 mm, Breite 30 mm, Messing
LST 26.030	Stoßstellenverbinder, für Höhe 26 mm, Breite 30 mm, Messing

## Mini-Leitungsschutzkanal

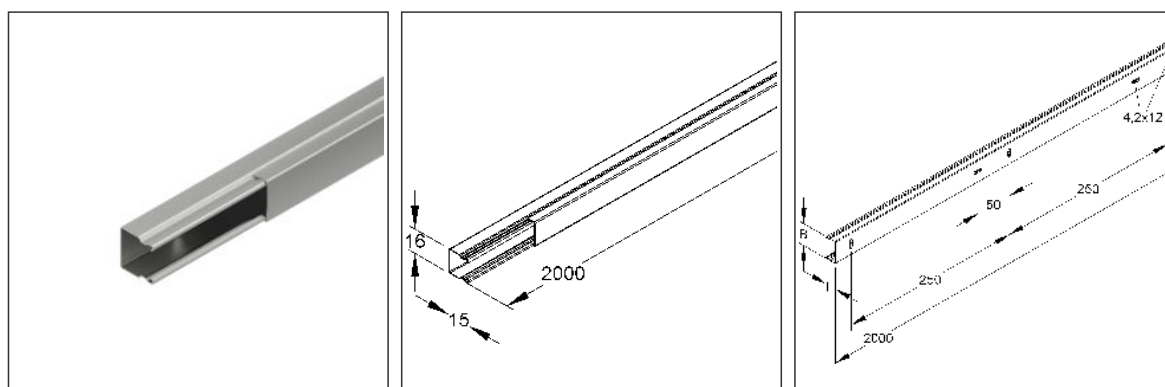
mit Bodenlochung, mit Deckel

LLK 16.016

EAN: 4013339506705

bevorzugte VPE: 48 x 2 m

Mengeneinheit: m = M



### Artikelbeschreibung

Mini-Leitungsschutzkanal mit Deckel, 16x16x2000 mm, mit Bodenlochung, Stahl, bandverzinkt DIN EN 10346

### Preiszusatzinfos

Rabattgruppe	N16
Mengeneinheit	m

### Gewicht

Gewicht Mengeneinheit	314 g / m
Nettogewicht in kg pro 100	31 kg / 100m

### Physische Artikeldimensionen

Höhe	16,00 mm
Breite	15,50 mm
Tiefe / Länge	2000 mm

# Technisches Datenblatt

## Leitungsschutzkanäle

LLK 16.016

### Verpackungsstufen

<b>96 Meter = 1 Wellpappkarton</b>		✓ kleinste VPE	✓ bevorzugte VPE		
Länge	2020 mm	Breite	125,00 mm	Höhe	100,00 mm
Bruttogewicht	31 kg	Volumen	0,025 m³		
Mindestmenge	96,00 m	Höchstmenge	96,00 m		

<b>2400 Meter = 1 Gestell</b>					
Länge	2000 mm	Breite	850 mm	Höhe	770 mm
Bruttogewicht	825 kg	Volumen	1,309 m³		
Mindestmenge	2.400,00 m	Höchstmenge	2.400,00 m		

### Ausschreibungstext

Mini-Leitungsschutzkanal, mit aufrastbarem Deckel und einreihiger Befestigungslochung im Kanalboden, der Potentialausgleich der Deckel erfolgt automatisch beim Aufrasten, Zubehör für den Potentialausgleich, ein Stoßstellenverbinder LST.../LSTA... je Stoßstelle, muss gesondert bestellt werden.

VDE zertifiziert!

Abmessungen (ca. Maße) H x B : 16 x 16 mm

einreihige Bodenlochung : 4,2 x 12 mm

Bodenlochabstand Rastermaß : 250 mm

Lieferlänge L : 2000 mm

Nutzbarer Querschnitt : 213 mm²

Werkstoff : Stahl, bandverzinkt nach DIN EN 10346

NIEDAX Modell-Nr. : LLK 16.016

EP Material\_\_\_\_\_ EP Lohn\_\_\_\_\_

Einheitspreis/Meter

### Sicherheit & Umwelt

REACH-Datum	10.06.2022
REACH-Info	Konform
RoHS-Info	Konform

### Ursprung & Außenhandel

Herkunftsland	DE
Statistische Warennummer	73089059

### Zugehörige Produkte

#### Zugehörige Formstücke

Modell-Nr.	Beschreibung
LED 16.016	Endabschlussdeckel, 16x16 mm, Kunststoff, Polypropylen, Farbe schwarz
LER 16.016	Endschutzring, 16x16 mm, Kunststoff, Polypropylen, RAL 7021, schwarzgrau

# Technisches Datenblatt

## Leitungsschutzkanäle

LLK 16.016

### Zugehörige Produkte

#### Stossstellenverbinder

Modell-Nr.	Beschreibung
LSTA 16.016	Stoßstellenverbinder mit Flachstecker, für Höhe 16 mm, Breite 16 mm, Messing
LST 16.016	Stoßstellenverbinder, für Höhe 16 mm, Breite 16 mm, Messing